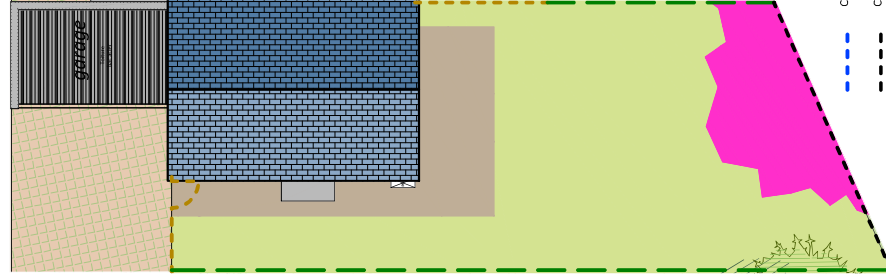




COUR AUSTRALE Angers

Plans de commercialisation

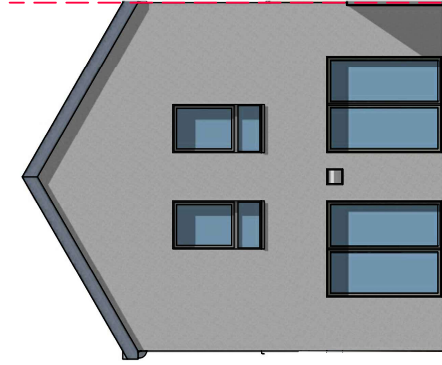
Lot	Type	SURFACES	
14	4		
DÉSIGNATION DES PIÈCES		SURFACES	
RDC	PIÈCE DE VIE	38,8 m ²	
	PLACARD	0,6 m ²	
	W.C.1	1,1 m ²	
	BUANDERIE	3,8 m ²	
ÉTAGE	CHAMBRE 1 + Pl.	10,7 m ²	
	CHAMBRE 2 + Pl.	10,9 m ²	
	CHAMBRE 3	9,4 m ²	
	SALLE DE BAIN	5,2 m ²	
	W.C.2	1,4 m ²	
	PAC	0,8 m ²	
	PALLIER	4,0 m ²	
SURFACE HABITABLE		86,7 m²	
GARAGE		19,4 m²	
TERRASSE		21,0 m²	
SURFACE PARCELLE		307,0 m²	



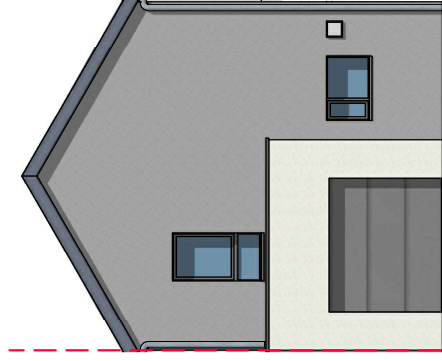
- Clôture du voisin conservée
- Clôture rigide en treillis soudé noire (h = 1,8 m)
- Palissade bois selon modèle ci-joint ou issue du commerce (h = 1,8 m)
- Clôture grillagée simple terrain (h = 1,2 m)
- Mur en parpaing ép. = 20 cm + enduit 2 faces (h=2 m)



plan de masse



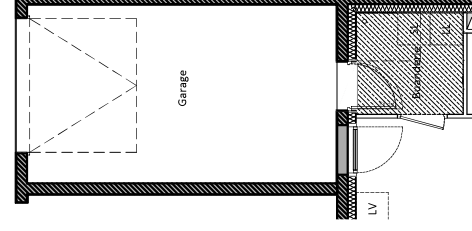
façade Sud



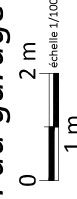
façade Nord



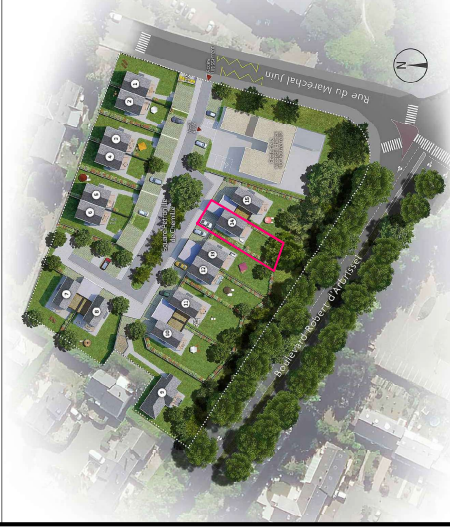
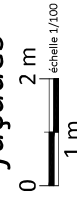
façade Ouest



plan du garage

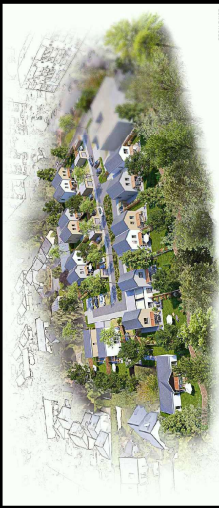


façades



Le présent plan est établi sur la base du dossier de permis de construire et pourra subir des adaptations dimensionnelles, techniques et d'organisation afin de répondre aux contraintes détaillées d'exécutions. Les poutres, poteaux, soffites, canalisations et faux plafonds n'apparaissent pas systématiquement sur le présent plan. Les surfaces ainsi que l'emplacement des équipements et le mobilier sont mentionnés à titre indicatif. Les plantations éventuelles ne sont pas contractuelles. L'implantation des éléments de cuisine (L, V, C et R) est indicative, et permet de visualiser le positionnement des arrivées et évacuations d'eau à la livraison des logements.

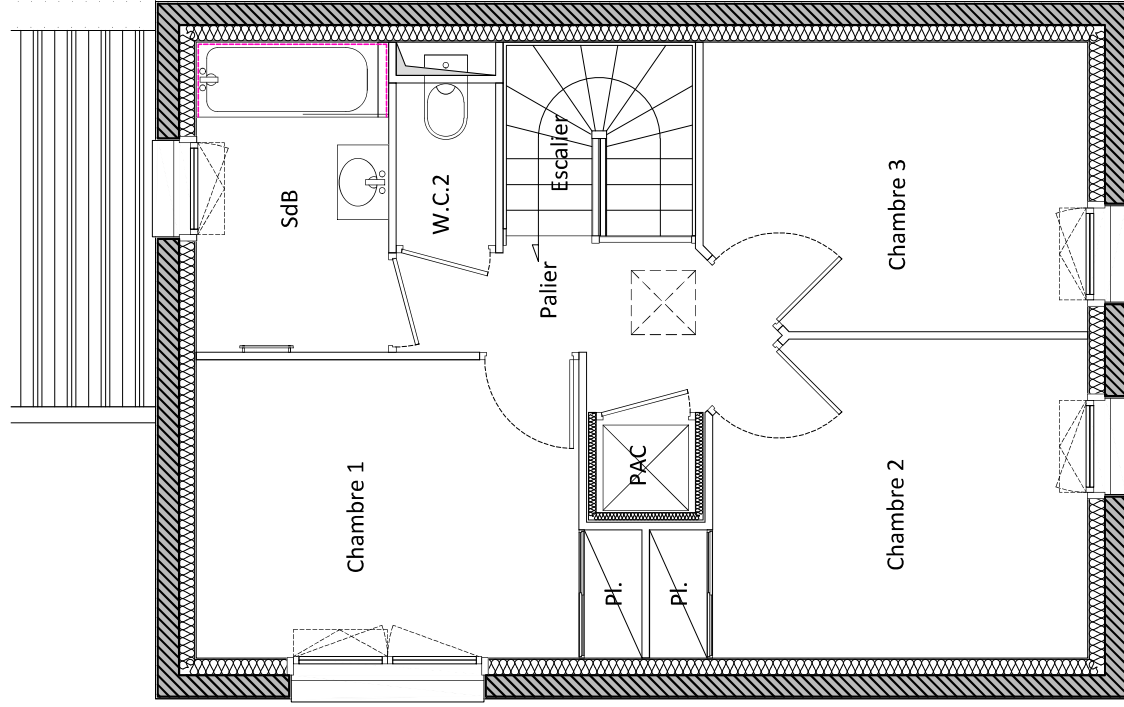
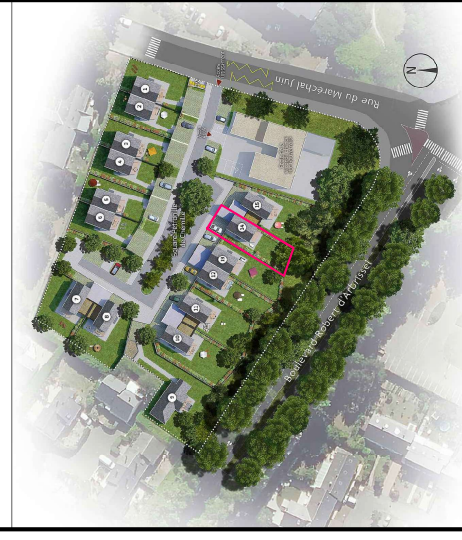
17 novembre 2023



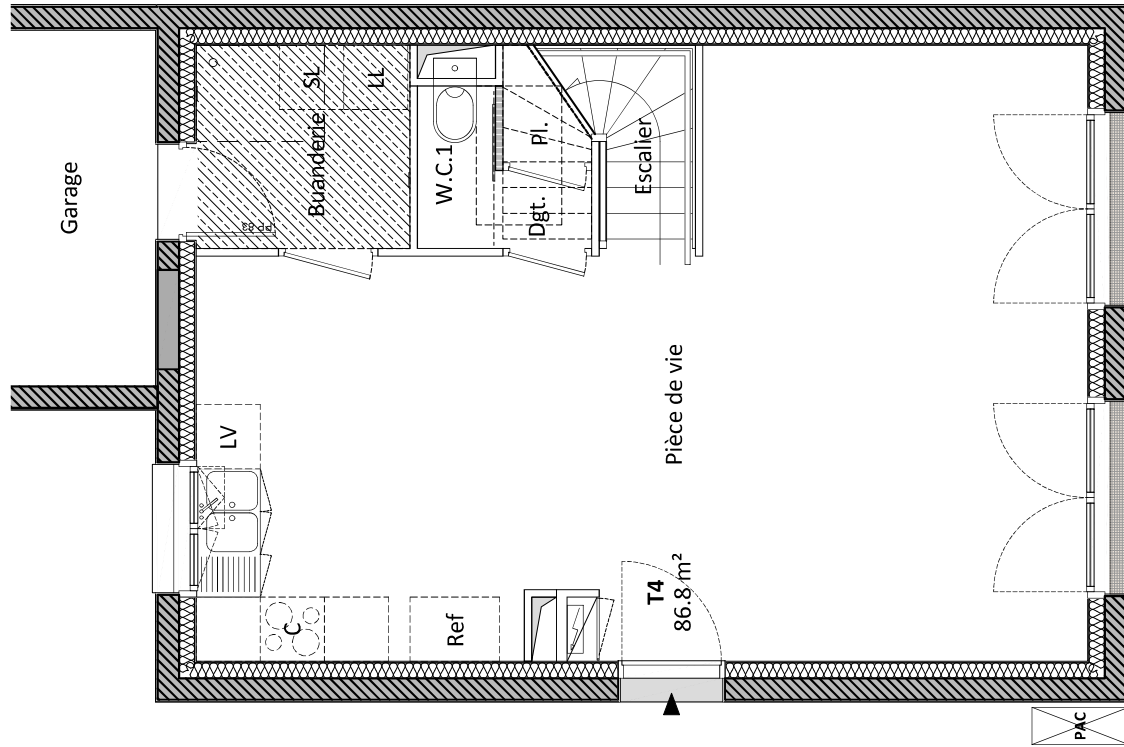
COUR AUSTRALE Angers

Plans de commercialisation

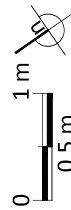
Lot	Type	SURFACES	
14	4		
DÉSIGNATION DES PIÈCES		SURFACES	
RDC	PIÈCE DE VIE	38,8 m ²	
	PLACARD	0,6 m ²	
	W.C.1	1,1 m ²	
	BUANDERIE	3,8 m ²	
ÉTAGE	CHAMBRE 1 + Pl.	10,7 m ²	
	CHAMBRE 2 + Pl.	10,9 m ²	
	CHAMBRE 3	9,4 m ²	
	SALLE DE BAIN	5,2 m ²	
	W.C.2	1,4 m ²	
	PAC	0,8 m ²	
	PALLIER	4,0 m ²	
SURFACE HABITABLE		86,7 m²	
GARAGE		19,4 m²	
TERRASSE		21,0 m²	
SURFACE PARCELLE		307,0 m²	



plan de l'étage



plan du rez-de-chaussée



Le présent plan est établi sur la base du dossier de permis de construire et pourra subir des adaptations dimensionnelles, techniques et d'organisation afin de répondre aux contraintes induites par les études détaillées d'exécutions. Les poutres, poteaux, soffites, canalisations et faux plafonds n'apparaissent pas systématiquement sur le présent plan. Les surfaces ainsi que l'emplacement des équipements et le mobilier sont mentionnés à titre indicatif. Les plantations éventuelles ne sont pas contractuelles. L'implantation des éléments de cuisine (L, LV, C et R) est indicative, et permet de visualiser le positionnement des arrivées et évacuations d'eau à la livraison des logements.