



L'ORANGERIE St-Légers-de-Linières

Plans de commercialisation

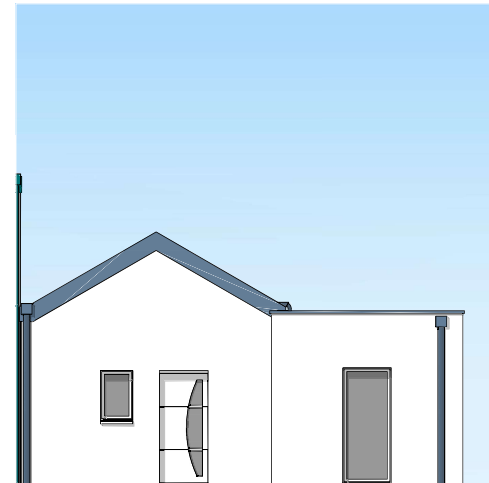
Lot	Type
A1	3 plain-pied

DÉSIGNATION DES PIÈCES		SURFACES
RDC	ENTREE + PL.	4,54 m ²
	PIECE DE VIE	30,06 m ²
	CHAMBRE 1 + PL.	13,08 m ²
	CHAMBRE 2 + PL.	10,11 m ²
	CELLIER	1,65 m ²
	SALLE D'EAU	3,61 m ²
	W.C.	1,42 m ²
SURFACE HABITABLE		64,47 m²
SURFACE PARCELLE		182,20 m²

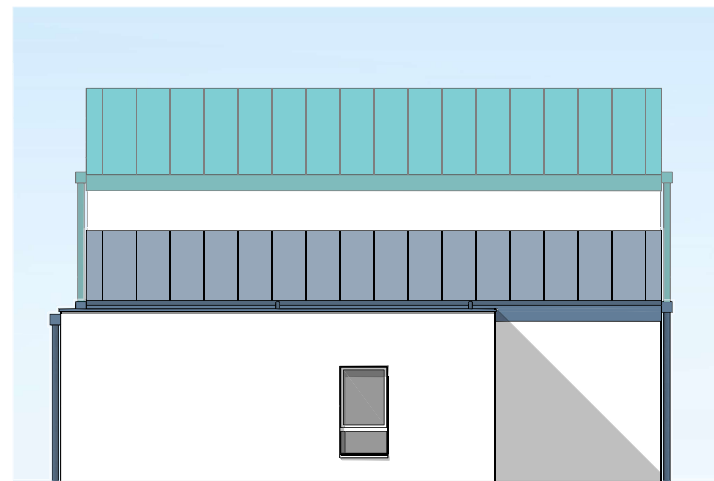
plan de masse



façade Nord



façade Sud



façade Est

PAC = pompe à chaleur



Le présent plan est établi sur la base du dossier de permis de construire et pourra subir des adaptations dimensionnelles, techniques et d'organisation afin de répondre aux contraintes induites par les études détaillées d'exécutions. Les poutres, poteaux, soffites, canalisations et faux plafonds n'apparaissent pas systématiquement sur le présent plan. Les surfaces ainsi que l'emplacement des équipements et le mobilier sont mentionnés à titre indicatif. Les plantations éventuelles ne sont pas contractuelles. L'implantation des éléments de cuisine (LL, LV, C et R) est indicative, et permet de visualiser le positionnement des arrivées et évacuations d'eau à la livraison des logements.

20 novembre 2023

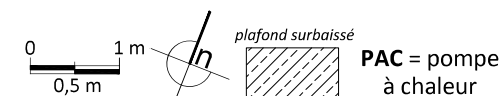
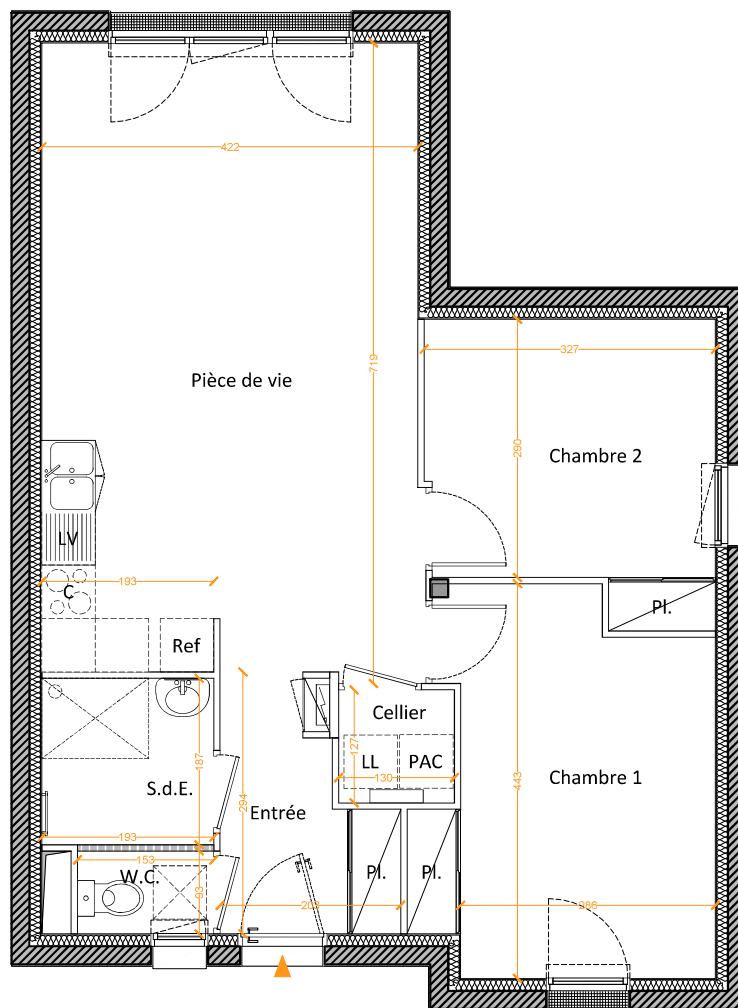


L'ORANGERIE St-Légers-de-Linières

Plans de commercialisation

Lot	Type
A1	3 plain-pied

DÉSIGNATION DES PIÈCES		SURFACES
RDC	ENTREE + PL.	4,54 m ²
	PIECE DE VIE	30,06 m ²
	CHAMBRE 1 + PL.	13,08 m ²
	CHAMBRE 2 + PL.	10,11 m ²
	CELLIER	1,65 m ²
	SALLE D'EAU	3,61 m ²
	W.C.	1,42 m ²
SURFACE HABITABLE		64,47 m²
SURFACE PARCELLE		182,20 m²



plan du rez-de-chaussée

Le présent plan est établi sur la base du dossier de permis de construire et pourra subir des adaptations dimensionnelles, techniques et d'organisation afin de répondre aux contraintes induites par les études détaillées d'exécutions. Les poutres, poteaux, soffites, canalisations et faux plafonds n'apparaissent pas systématiquement sur le présent plan. Les surfaces ainsi que l'emplacement des équipements et le mobilier sont mentionnés à titre indicatif. Les plantations éventuelles ne sont pas contractuelles. L'implantation des éléments de cuisine (LL, LV, C et R) est indicative, et permet de visualiser le positionnement des arrivées et évacuations d'eau à la livraison des logements.

20 novembre 2023